

地図記号の凡例 Map Legend

	大桑村役場(災害対策本部) Public Office
	避難場所/避難施設 Evacuation Areas
	消防署/消防団詰所 Fire Station / Fire Brigade
	病院/医療施設 Hospital / Medical Facilities
	AED設置施設 AED Installation Facilities
	国道 National Road
	県道 Prefectural Road
	線路 Railroad Track

避難施設一覧 Evacuation Shelters

番号	避難施設名称	住所
5	大島分館 Ohshima Public Hall	須原1492-1 Suhara
6	大桑中学校体育館 Middle school gym	長野891-1 Suhara
7	大桑村デイサービスセンター Okuwa Dayservice Center	殿1014 Tono
8	殿中集会所 Tononaka Public Hall	殿1863-2 Tono
9	殿下集会所 Tonoshita Public Hall	殿2105-2 Tono

福祉避難施設一覧 Welfare Shelters

番号	避難場所名称	住所
E	大桑村デイサービスセンター Okuwa Dayservice Center	殿1014 Tono

各警戒区域凡例 (土石流・急傾斜地)

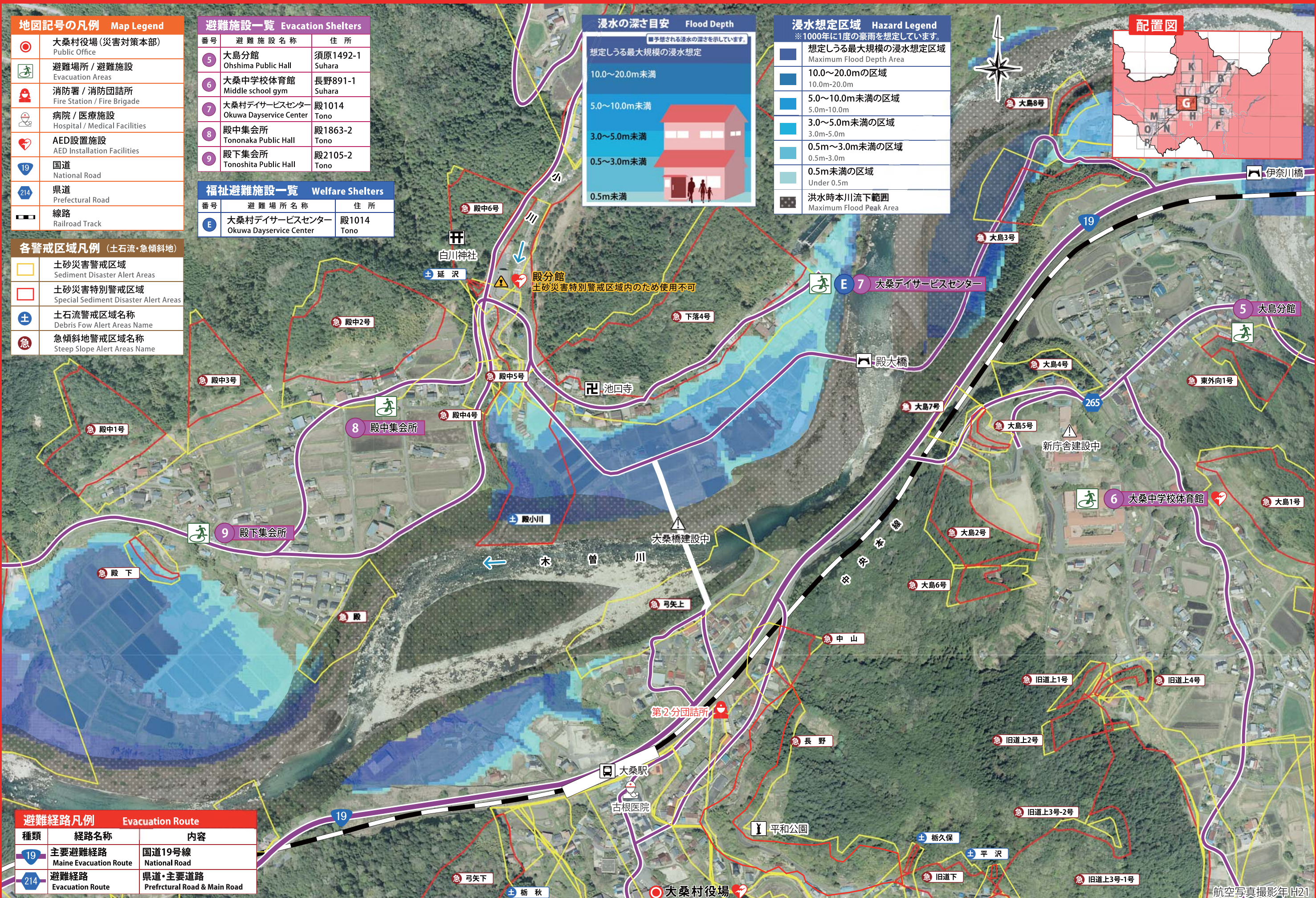
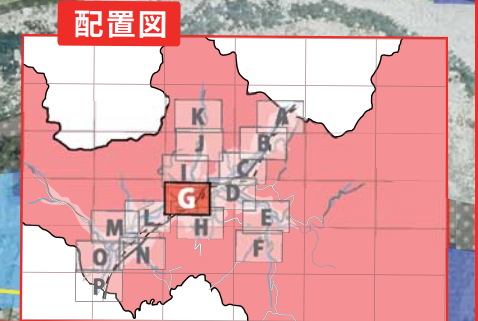
	土砂災害警戒区域 Sediment Disaster Alert Areas
	土砂災害特別警戒区域 Special Sediment Disaster Alert Areas
	土石流警戒区域名称 Debris Flow Alert Areas Name
	急傾斜地警戒区域名称 Steep Slope Alert Areas Name



浸水想定区域 Hazard Legend

※1000年に1度の豪雨を想定しています。

	想定しうる最大規模の浸水想定区域 Maximum Flood Depth Area
	10.0~20.0mの区域 10.0m-20.0m
	5.0~10.0mの区域 5.0m-10.0m
	3.0~5.0mの区域 3.0m-5.0m
	0.5m~3.0m未満の区域 0.5m-3.0m
	0.5m未満の区域 Under 0.5m
	洪水時本川流下範囲 Maximum Flood Peak Area

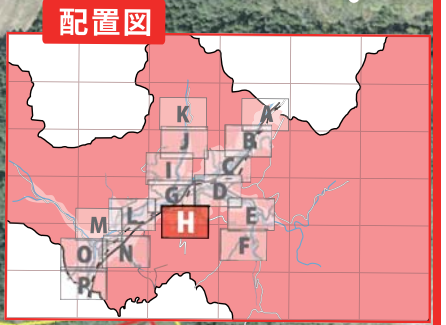
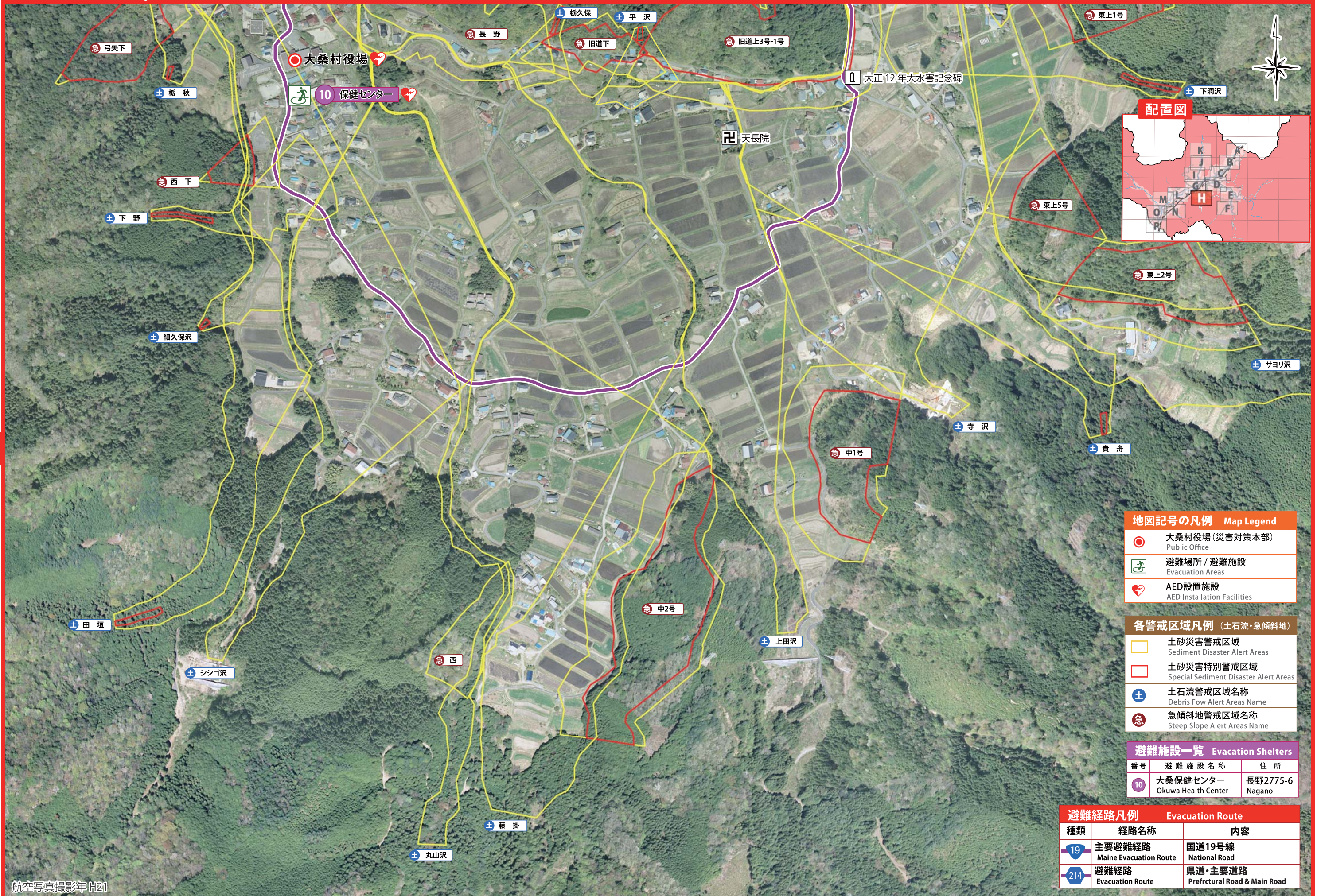


避難経路凡例 Evacuation Route

種類	経路名称	内容
	主要避難経路 Maine Evacuation Route	国道19号線 National Road
	避難経路 Evacuation Route	県道・主要道路 Prefectural Road & Main Road

振田・上在地区

橋場・越坂・東・下条地区



地図記号の凡例 Map Legend

	大桑村役場(災害対策本部) Public Office
	避難場所 / 避難施設 Evacuation Areas
	AED設置施設 AED Installation Facilities

各警戒区域凡例 (土石流・急傾斜地)

	土石災害警戒区域 Sediment Disaster Alert Areas
	土石災害特別警戒区域 Special Sediment Disaster Alert Areas
	土石流警戒区域名称 Debris Flow Alert Areas Name
	急傾斜地警戒区域名称 Steep Slope Alert Areas Name

避難施設一覧 Evacuation Shelters

番号	避難施設名称	住所
10	大桑保健センター Okuwa Health Center	長野2775-6 Nagano

避難経路凡例 Evacuation Route

種類	経路名称	内容
	主要避難経路 Maine Evacuation Route	国道19号線 National Road
	避難経路 Evacuation Route	県道・主要道路 Prefectural Road & Main Road

振田・上在地区

航空写真撮影年H21

地図記号の凡例 Map Legend

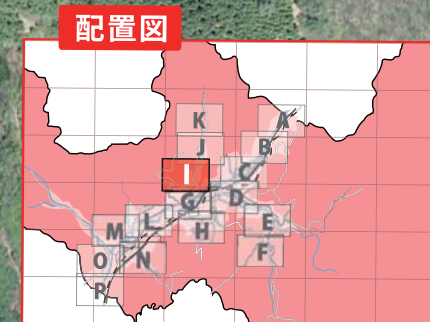
	国道 National Road
	線路 Railroad Track

各警戒区域凡例 (土石流・急傾斜地)

	土砂災害警戒区域 Sediment Disaster Alert Areas
	土砂災害特別警戒区域 Special Sediment Disaster Alert Areas
	土石流警戒区域名称 Debris Flow Alert Areas Name
	急傾斜地警戒区域名称 Steep Slope Alert Areas Name

避難経路凡例 Evacuation Route

種類	経路名称	内容
	主要避難経路 Main Evacuation Route	国道19号線 National Road
	避難経路 Evacuation Route	県道・主要道路 Prefectural Road & Main Road

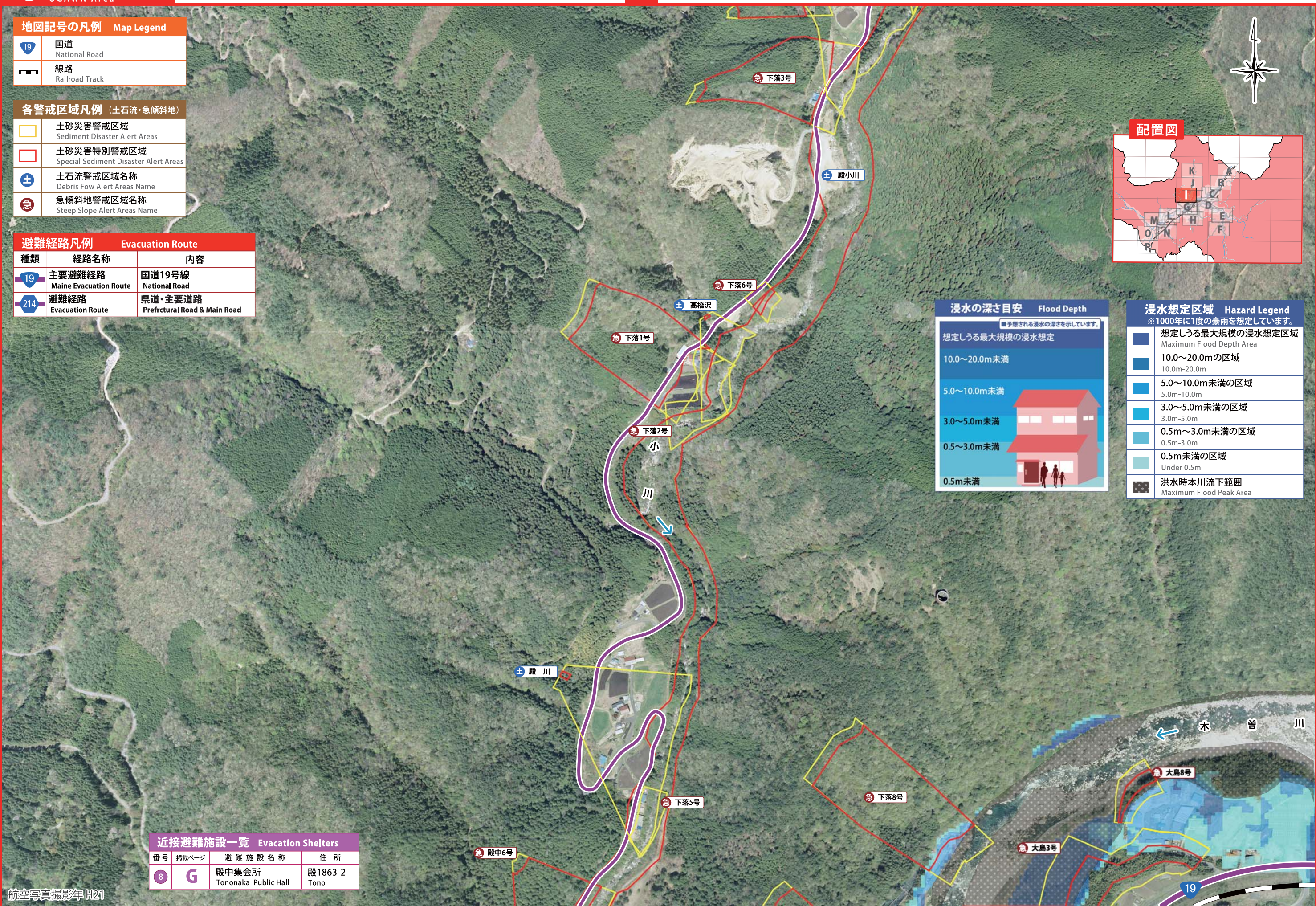


浸水の深さ目安 Flood Depth
想定される最大の浸水の深さを示しています。

10.0~20.0m未満	
5.0~10.0m未満	
3.0~5.0m未満	
0.5~3.0m未満	
0.5m未満	

浸水想定区域 Hazard Legend
※1000年に1度の豪雨を想定しています。

	想定しうる最大規模の浸水想定区域 Maximum Flood Depth Area
	10.0m~20.0mの区域 10.0m-20.0m
	5.0m~10.0m未満の区域 5.0m-10.0m
	3.0m~5.0m未満の区域 3.0m-5.0m
	0.5m~3.0m未満の区域 0.5m-3.0m
	0.5m未満の区域 Under 0.5m
	洪水時本川流下範囲 Maximum Flood Peak Area



近接避難施設一覧 Evacuation Shelters

番号	掲載ページ	避難施設名称	住所
8	G	殿中集会所 Tononaka Public Hall	殿1863-2 Tono

航空写真撮影年H21

C 須原町部・和村地区

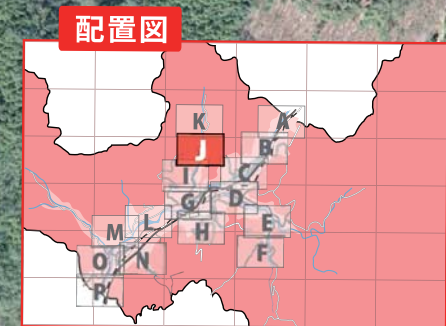
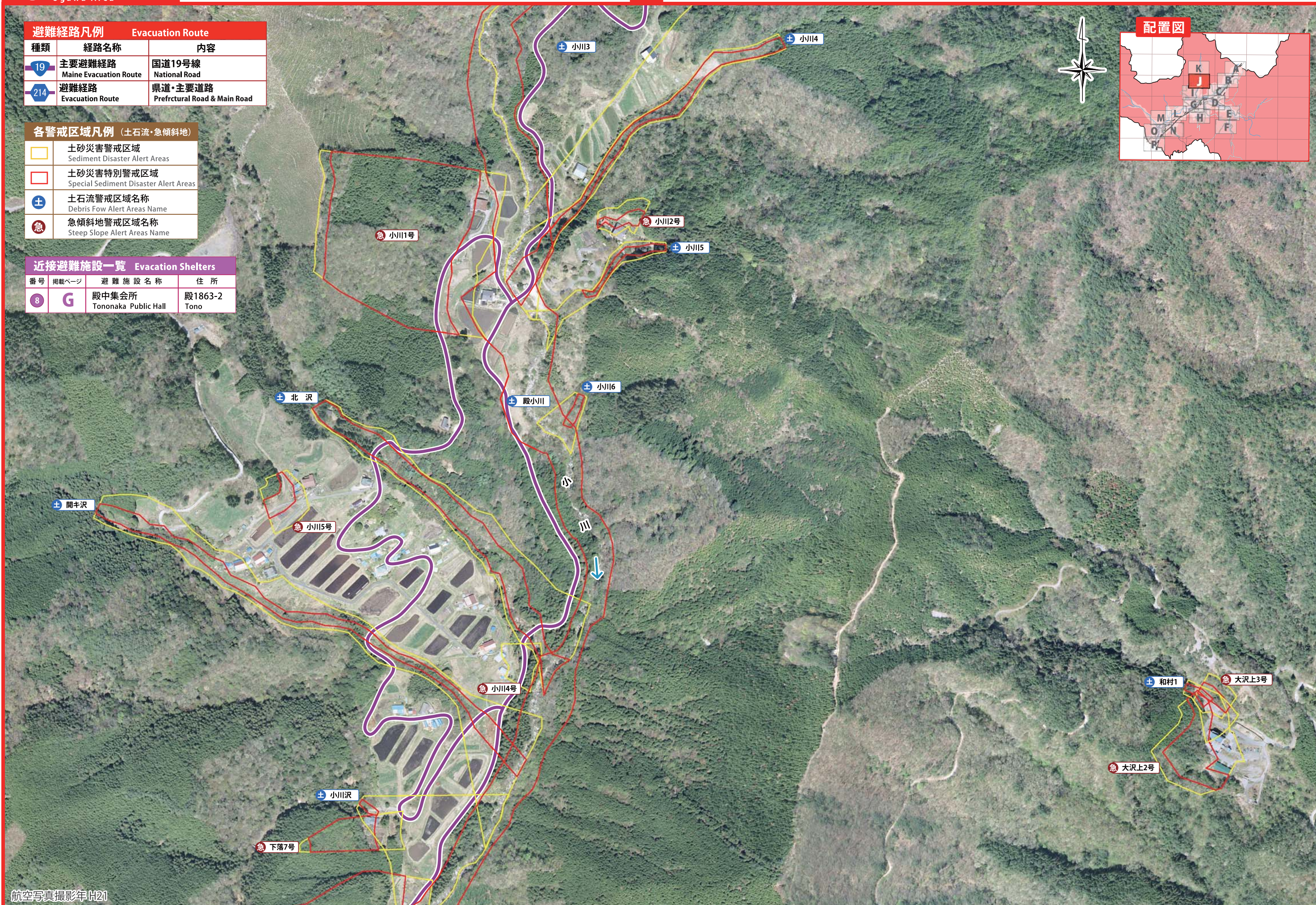
避難経路凡例 Evacuation Route		
種類	経路名称	内容
	主要避難経路 Maine Evacuation Route	国道19号線 National Road
	避難経路 Evacuation Route	県道・主要道路 Prefectural Road & Main Road

各警戒区域凡例 (土石流・急傾斜地)

	土砂災害警戒区域 Sediment Disaster Alert Areas
	土砂災害特別警戒区域 Special Sediment Disaster Alert Areas
	土石流警戒区域名称 Debris Flow Alert Areas Name
	急傾斜地警戒区域名称 Steep Slope Alert Areas Name

近接避難施設一覧 Evacuation Shelters

番号	掲載ページ	避難施設名称	住所
8	G	殿中集会所 Tononaka Public Hall	殿1863-2 Tono



航空写真撮影年H21

避難経路凡例 Evacuation Route		
種類	経路名称	内容
19	主要避難経路 Main Evacuation Route	国道19号線 National Road
214	避難経路 Evacuation Route	県道・主要道路 Prefectural Road & Main Road

各警戒区域凡例 (土石流・急傾斜地)	
	土石災害警戒区域 Sediment Disaster Alert Areas
	土石災害特別警戒区域 Special Sediment Disaster Alert Areas
	土石流警戒区域名称 Debris Flow Alert Areas Name
	急傾斜地警戒区域名称 Steep Slope Alert Areas Name

近接避難施設一覧 Evacuation Shelters			
番号	掲載ページ	避難施設名称	住所
8	G	殿中集会所 Tononaka Public Hall	殿1863-2 Tono

航空写真撮影年 H21

